



tú decides

KLEMERAIN



ESP

LIMPIADOR PURIFICANTE detoxificante

¿Qué es? Limpiador facial en profundidad sin gránulos exfoliantes; adecuado para todo tipo de piel.

¿Para qué sirve? Elimina las impurezas y células muertas de la piel así como las toxinas, dejándola en un estado óptimo para la aplicación de la crema adecuada. También recomendada para antes del afeitado.

¿Cómo se aplica? Con movimientos circulares hasta que la crema blanquee y seque ligeramente sobre la piel. Retirar con agua abundante. Evitar el contorno de los ojos.

Método KLEMERLAIN® Utilizar 2-3 veces por semana a fin de dejar la piel en condiciones óptimas para recibir los activos Klemerslain.

GB

PURIFICANT CLEANSING detoxifying

What is it? A facial cleanser without exfoliating grains, suitable for all types of skin.

What is it used for? It eliminates impurities and dead cells from the skin, as well as toxins, leaving it in an optimum state to apply the appropriate cream. Also recommended for after shaving.

How is it applied? With circular movements until the cream whitens and dries slightly on the skin. Remove with copious amounts of water. Avoid area around eyes.

KLEMERLAIN® Method Use 2-3 times a week in order to have the skin in optimum conditions to receive the Klemerslain actives.

P

LIMPADOR PURIFICANTE desintoxicante

O que é? Limpador facial em profundidade sem grânulos esfoliantes; adequado para todo o tipo de pele.

Para que serve? Elimina as impurezas e células mortas da pele assim como as toxinas, deixando-a num estado óptimo para a aplicação do creme adequado. Também recomendado para antes do barbear.

Como se aplica? Com movimentos circulares até o creme ficar branco e seque ligeiramente sobre a pele. Retirar com água abundante. Evitar o contorno dos olhos.

Método KLEMERLAIN® Utilizar 2/3 vezes por semana de modo a deixar a pele em condições óptimas para receber os activos Klemerslain.



ESP

BÁLSAMO AFTER-SHAVE ultra-hidratante

¿Qué es? Bálsamo suave ultra-hidratante de efecto calmante y refrescante para todo tipo de piel.

¿Para qué sirve? Calma las irritaciones después del afeitado, hidrata la piel y proporciona una sensación de confort.

¿Cómo se aplica? Masajear suavemente después del afeitado.

Método KLEMERLAIN® Utilizar después del afeitado para obtener una sensación de frescor, bienestar y confort.

GB

AFTER-SHAVE BALM ultra-soothing

What is it? An ultramoisturising mild balm with soothing and refreshing effect for all types of skin.

What is it used for? It soothes irritations after shaving, moisturises the skin and gives a feeling of comfort.

How is it applied? Massage lightly after shaving.

KLEMERLAIN® Method Use after shaving to obtain a sensation of freshness, well being and pleasantness.

P

BÁLSAMO AFTER-SHAVE ultra-hidratante

O que é? Bálsamo suave ultra-hidratante de efeito calmante e refrescante para todo o tipo de pele.

Para que serve? Acalma as irritações depois de barbear, hidrata a pele e proporciona uma sensação de conforto.

Como se aplica? Massajar suavemente depois de barbear.

Método KLEMERLAIN® Utilizar depois de barbear para obter uma sensação de frescura, bem-estar e conforto.



ESP

ACTIVO ANTI-EDAD KL5 revitalizante anti-brillo 24 horas

¿Qué es? Emulsión de rápida absorción para todo tipo de piel con **5** principios activos (**KL5**): con efecto Hidratante, Anti-Brillo, Reafirmante, Anti-arrugas y Anti-Polución.

¿Para qué sirve? Su uso continuado retarda la aparición de los signos de envejecimiento en la piel.

¿Cómo se aplica? Sobre un rostro limpio, masajear suavemente hasta su total absorción.

Método KLEMERLAIN® Utilizar diariamente por las mañanas a fin de hidratar y proteger la piel las 24 horas del día.

GB

ACTIVE ANTI-AGING 24 hours

What is it? Quick-absorbing emulsion for all types of skin with 5 active principles (**KL5**): with moisturising, anti-shine, reaffirming, anti-wrinkle, and anti-pollution effect.

What is it used for? Its continued use delays the appearance of ageing signs on the skin.

How is it applied? On a clean face, massage lightly until it is completely absorbed.

KLEMERLAIN® Method Use daily in the mornings to hydrate and protect the skin 24 hours a day.

P

ACTIVO ANTI-ENVELHECIMENTO KL5 revitalizante anti-brilho 24 horas

O que é? Emulsão de rápida absorção para todo o tipo de pele com **5** princípios activos (**KL5**): com efeito hidratante, anti-brilho, reafirmante, anti-rugas e anti-poluição.

Para que serve? A sua utilização continuada retarda o aparecimento dos sinais de envelhecimento da pele.

Como se aplica? Sobre um rosto limpo, massajar suavemente até absorver totalmente.

Método KLEMERLAIN® Utilizar diariamente de manhã para hidratar e proteger a pele 24 horas por dia.



ESP

SERUM TENSOR-ALISADOR lifting acción inmediata

¿Qué es? Serum tensor y alisador de la piel con efecto lifting de acción inmediata, para todo tipo de piel.

¿Para qué sirve? Doble actividad Anti-arrugas. *Efecto preventivo:* limita las micro-contracciones que dan lugar a las arrugas de expresión. *Efecto reparador:* tensa y alisa la piel de manera inmediata.

¿Cómo se aplica? Sobre un rostro limpio, aplicar tecleando suavemente con las yemas de los dedos.

Método KLEMERLAIN® Utilizar diariamente por las noches, aplicando primero de 5 a 8 pulsaciones en la palma de la mano.

GB

FACIAL STRETCHING SERUM ANTI-WRINKLE Rapid lifting action

What is it? A skin stretching and smoothing serum with immediate action lifting effect, for all types of skin.

What is it used for? Double activity. Anti-wrinkle. *Preventive effect:* it limits the micro-contractions that give rise to expression lines. *Repairing effect:* it stretches and smoothes the skin immediately.

How is it applied? On a clean face, apply by gentle touches with the fingertips.

KLEMERLAIN® Method Use daily at night, first applying from 5 – 8 pulses in the palm of your hand.

P

SÉRUM TENSOR-ALISADOR lifting acção imediata

O que é? Sêrum tensor e alisador da pele com efeito lifting de acção imediata, para todo o tipo de pele.

Para que serve? Dupla acção anti-rugas. *Efeito preventivo:* limita as micro-contracções que provocam as rugas de expressão. *Efeito reparador:* estica e alisa a pele de forma imediata.

Como se aplica? Sobre um rosto limpo, aplicar pressionando suavemente com as pontas dos dedos.

Método KLEMERLAIN® Utilizar diariamente à noite, aplicando primeiro de 5 a 8 pulsações na palma da mão.



ESP

CONTORNO DE OJOS cristal líquido triple acción

¿Qué es? Gel Cristal Líquido diseñado exclusivamente para el Contorno de Ojos (zona de alta sensibilidad).

¿Para qué sirve? Actúa contra los síntomas visibles del cansancio, ojeras y bolsas gracias a su Triple Acción: potente Activo que regula la Hidratación, estimula el consumo de Oxígeno y aporta Regeneración y Firmeza a la Piel.

¿Cómo se aplica? Extender con la yema de los dedos desde la zona externa del ojo hacia la interna. Después masajear circularmente y en ese mismo sentido hasta su absorción.

Método KLEMERLAIN® Utilizar diariamente por las noches en la zona del contorno de los ojos.

GB

EYE CONTOUR liquid crystal triple action

What is it? Liquid crystal gel, exclusively designed for Eye Contour (high sensitivity area).

What is it used for? It acts against visible symptoms of tiredness, rings and bags, thanks to its Triple Action: powerful active that regulates Moisturising, stimulates the consumption of Oxygen and Regenerates and Firms the Skin.

How is it applied? Spread with fingertips from the outer area of the eye to the inner area. Then massage making circular movements and in that same direction until it is absorbed.

KLEMERLAIN® Method Use daily at night on the eye contour area.

P

CONTORNO DOS OLHOS cristal líquido tripla acção

O que é? Gel Cristal Líquido desenhado exclusivamente para o Contorno dos Olhos (zona de alta sensibilidade).

Para que serve? Actua contra os sintomas visíveis do cansaço, olheiras e bolsas graças à sua Tripla Acção: potente Activo que regula a Hidratação, estimula o consumo de Oxigénio e proporciona Regeneração e Firmeza à pele.

Como se aplica? Espalhar com a ponta dos dedos desde a zona exterior do olho até à zona interior. Depois massajar circularmente nesse mesmo sentido até absorver.

Método KLEMERLAIN® Utilizar diariamente à noite na zona do contorno dos olhos.

el método KLEMERLAIN

El porqué

El hombre actual siente mucho más interés por cuidarse y retardar la aparición de los síntomas del envejecimiento. El hombre actual cuida más su imagen, se preocupa más por su salud para sentirse bien consigo mismo. Ante esta necesidad creciente Laboratorios Valquer ha desarrollado un nuevo concepto de Cosmética Masculina: "Método KLEMERLAIN®".

¿Qué es?

El Método KLEMERLAIN® es una Línea de Alta Cosmética específica para el hombre actual que proporciona salud y belleza para la zona facial. KLEMERLAIN® es un método integral que cubre todas las necesidades de la piel masculina gracias a su: limpiador purificante, bálsamo after-shave, activo antiedad KL5, serum tensor-alisador y contorno de ojos.

¿Qué resultados se obtienen?

Con su uso continuado conseguimos una piel sana, joven, tensa y protegida que nos lleva a un estado de bienestar y confort en el que nos sentiremos orgullosos de nuestra imagen y de nosotros mismos.

La piel masculina es diferente a la femenina porque es:

- Más gruesa
- Más porosa
- Más rugosa
- Mayor cantidad de colágeno
- Las arrugas son más pronunciadas

El hombre busca en la Cosmética productos:

- Que dejen su piel mate y sin brillos
- Que dejen su piel suave y no grasa
- De rápida absorción
- De aplicación cómoda, fácil y rápida
- EFFECTIVOS y DE RESULTADOS INMEDIATOS
- que aporten sensaciones de bienestar y confort

El Método KLEMERLAIN® satisface todas estas necesidades atendiendo las características específicas de la piel masculina.

t ú d e c i d e s

De venta exclusiva en centros especializados
de cuidado y belleza

method KLEMERLAIN

Why

The man of today is much more interested in looking after himself and thus delay the appearance of the growing-old symptoms. The man of today looks after his image much more and is more worried about his health to thus feel much better about himself. Because of this growing need Laboratorios Valquer has developed a new Masculine Cosmetics concept: "KLEMERLAIN® Method".

What is it?

The KLEMERLAIN® method is a specific High Cosmetics Line providing health and beauty in the area. KLEMERLAIN® is an integral method covering all the needs of the masculine skin needs thanks to its full range: purifying cleaner, after-shave balsam, KL5 anti-age active, tensor-smoothing serum and eye contour.

What results are obtained?

With a continuous use we achieve a healthy, young, taut and protected skin which gives us a feeling of well-being and comfort condition in which we will feel proud of our image and of ourselves.

The masculine skin is different from the feminine because it is:

- Thicker
- More porous
- Rougher
- Higher amount of collagen
- More pronounced wrinkles

Men look for the following in the Cosmetic Products:

- Leave their skin smooth and without gloss
- Leave their skins soft and with no grease
- Quick absorption
- Comfortable, easy and quick to apply
- EFFECTIVE and WITH IMMEDIATE RESULTS
- Provide well-being and a feeling of comfort

The KLEMERLAIN® Method meets all these needs taking into consideration the characteristics of the masculine skin.

you decide

For exclusive sale in specialised
care and beauty centres

o método KLEMERLAIN

O porquê

O homem actual tem muito mais interesse em cuidar-se e retardar assim o aparecimento dos sintomas do envelhecimento. O homem actual cuida mais da sua imagem e preocupa-se mais com a sua saúde para se sentir bem consigo mesmo. Face a esta necessidade crescente, os Laboratórios Valquer desenvolveram um novo conceito de Cosmética Masculina: o "Método KLEMERLAIN®".

O que é?

O Método KLEMERLAIN® é uma Linha de Alta Cosmética específica para o homem actual que proporciona saúde e beleza para a zona facial. KLEMERLAIN® é um método integral que cobre todas as necessidades da pele masculina graças à sua completa gama: leite de limpeza purificante, bálsamo after-shave, activo anti-envelhecimento KL5, sérum tensor/alisador e contorno dos olhos.

Que resultados se obtêm?

Com o uso contínuo conseguimos uma pele saudável, jovem, suave e protegida que nos leva a um estado de bem-estar e conforto em que nos sentiremos orgulhosos da nossa imagem e de nós mesmos.

A pele masculina é diferente da feminina porque é:

- Mais grossa
- Mais porosa
- Mais rugosa
- Maior quantidade de colagénio
- As rugas são mais pronunciadas

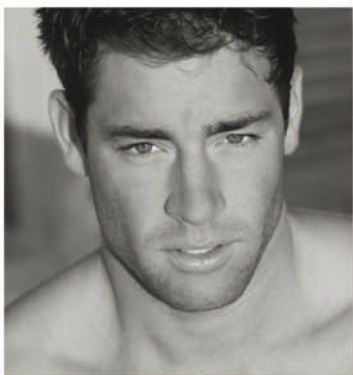
O homem procura na Cosmética produtos:

- que deixem a sua pele mate e sem brilhos
- que deixem a sua pele suave e não gordurosa
- de rápida absorção
- de aplicação cómoda, fácil e rápida
- EFICAZES E DE RESULTADOS IMEDIATOS
- que proporcionem sensações de bem-estar e conforto

O Método KLEMERLAIN® satisfaz todas estas necessidades atendendo às características específicas da pele masculina.

v o c ê d e c i d e

Venda exclusiva em centros especializados
de cuidado e beleza

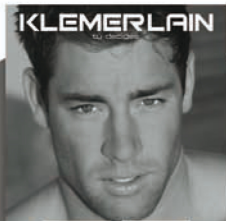


..[K]..
KLEMERLAIN
tú decides



www.valquer.com

KLEMERLAIN
tú decides



LABORATORIOS VALQUER S.L.
Naranjo 3 · 28500 Arganda del Rey
(Madrid - España)

www.valquer.com